



«LE JARDIN SAINT CLÉMENT», TARARE _ÉCHELLE 1/125^E

Bouillaud Donnadieu

ARCHITECTE

Immobilier Rhône-Alpes

MAÎTRE D'OUVRAGE

Mars 2015

RÉALISATION

Tarare (69)

LOCALISATION

MAQUETTE DE PROMOTION

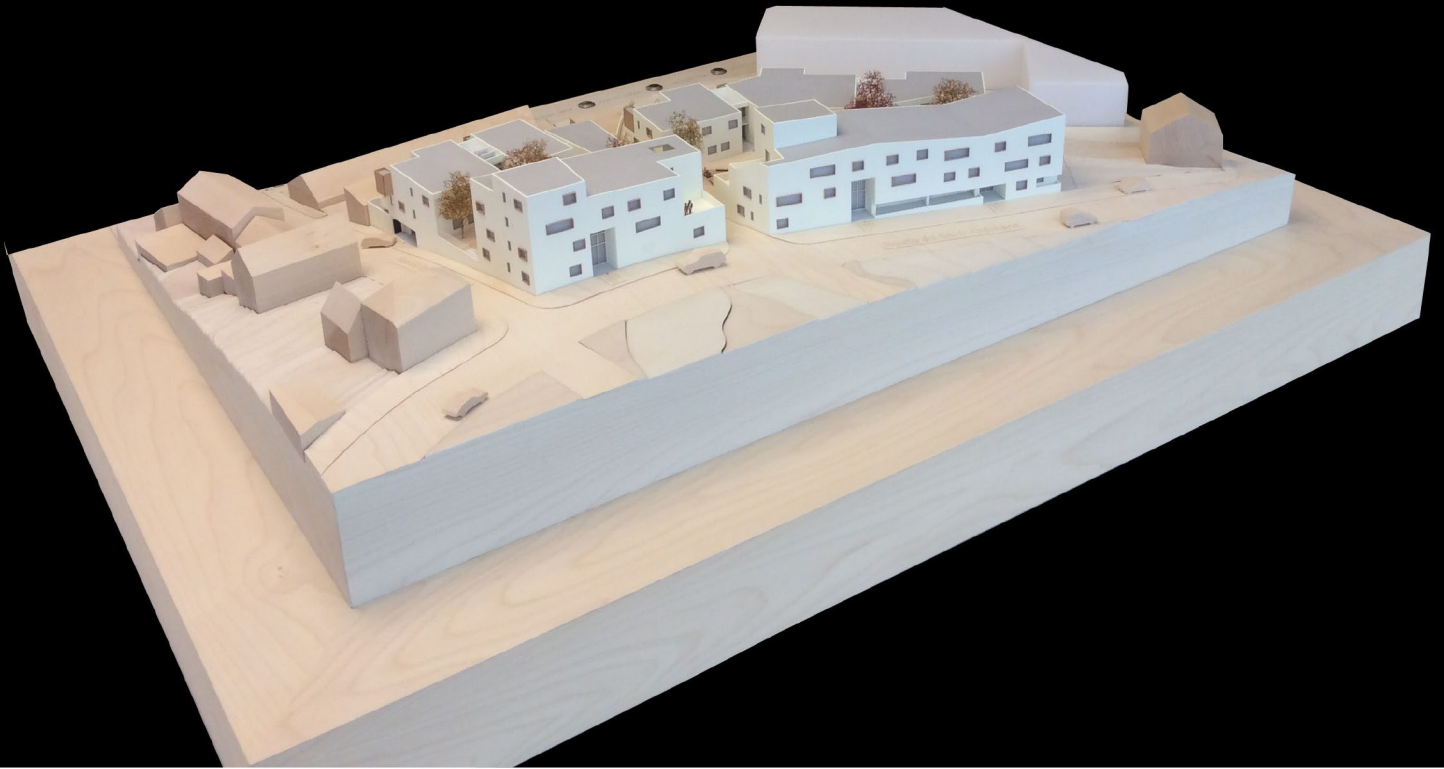
PARCELLE (L*l*h)

996*667*350 mm

MATÉRIAUX

Plastique blanc de type ADA acrylique_ Plexiglas transparent et opaque_ Bois de marqueterie_ Végétation naturelle_ Bois clair de type bouleau_ Socle de présentation en bois massif





Fabrication d'une maquette promotionnelle du programme dit «Le Jardin Saint Clément» comprenant quatre projets de logements.

Nous avons choisi ici de privilégier des matériaux nobles et écologiques. Le matériau principal est le bois, élément novateur pour une maquette destiné à la vente de logements.

Les bâtiments de projets seront fabriqués en plastique blanc mat de type ADA et entièrement découpés à la commande numérique pour un rendu qualitatif (découpe laser et fraiseuse numérique). Une option concernant l'éclairage par fibre optique sera intégré dans la maquette.

