

BÂTIMENT INDUSTRIEL _ÉCHELLE 1/200^E

Supermixx

ARCHITECTE

Cofely GDF Suez

MAÎTRE D'OUVRAGE

Février 2014

RÉALISATION

Villefranche-sur-Saône (69)

LOCALISATION

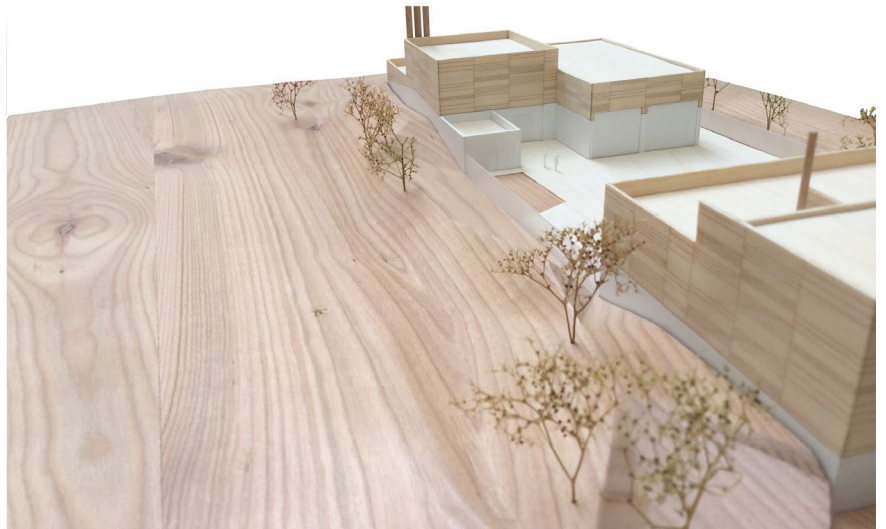
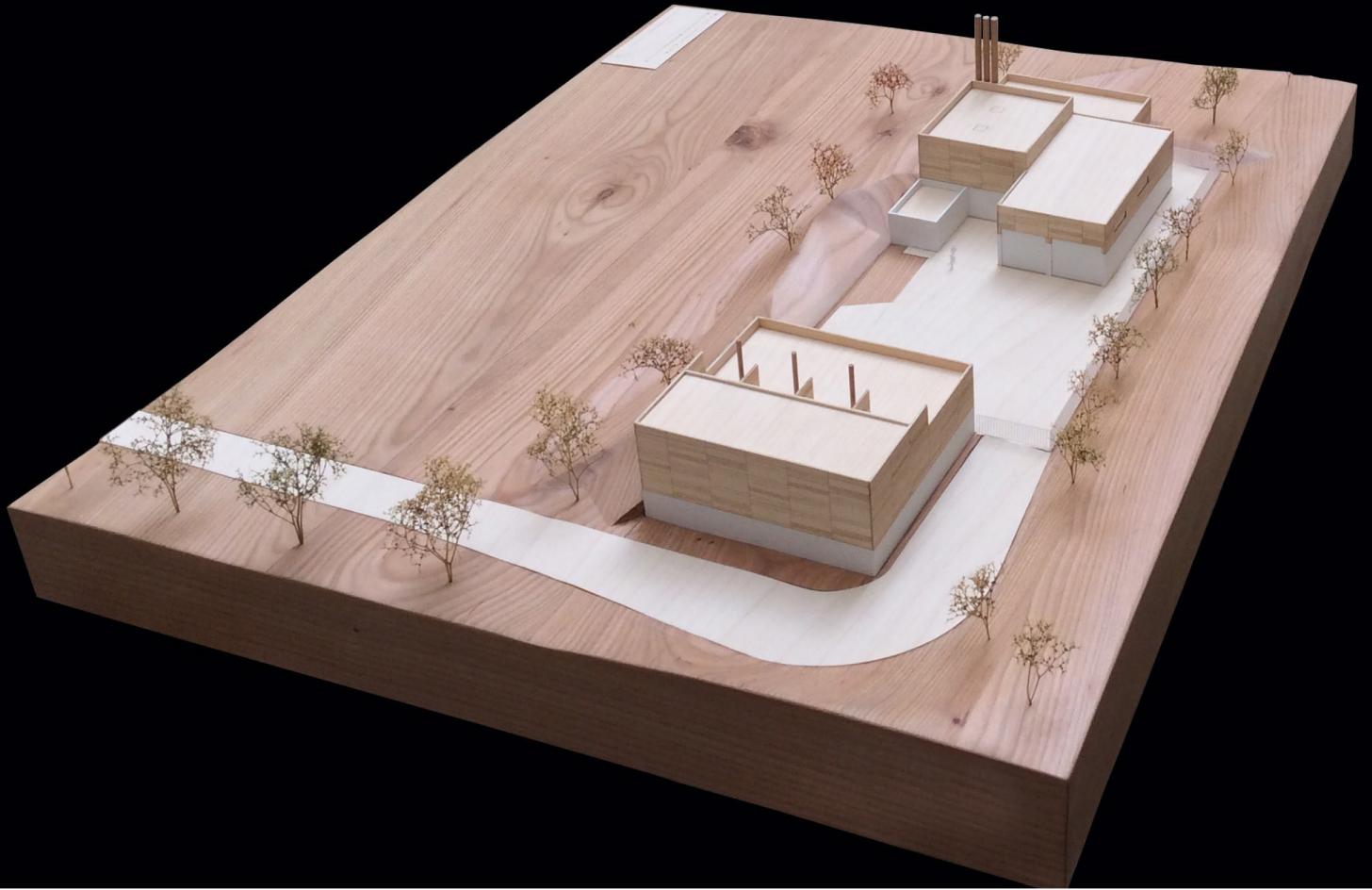
MAQUETTE DE PRÉSENTATION

PARCELLE (L*l*h)
600*500*110 mm

MATÉRIAUX

Bois massif_ Essence de bois clair_ plastique blanc pur_
Plexiglas transparent_ Arbres peints couleur bois





Réalisation d'un bâtiment de projet industriel, s'implantant dans une base paysagère.

Cette dernière a été traitée de manière indépendante en l'usinant en trois dimensions avec une trémie accueillant le projet en son sein. Nous avons choisi un bois massif assez clair pour bien faire ressortir le côté naturel du paysage.

Le projet de bâtiment est traité en volumétrie simple et habillé de façades gravées représentant le calepinage choisis par la Maitrise d'Ouvrage.

Les éléments d'animation ont été traités avec soin.

